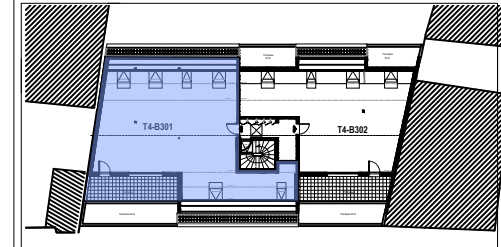


- Légende :**
- F : Fenêtre
 - PF : Porte-Fenêtre
 - OF : Ouvrant à la Française
 - BC : Baie Coulissante
 - Fixe : Chassis fixe
 - OB : Oscillo-battant
 - VRE : Volet Roulant Electrique
 - GC : Garde-Corps
 - HSP : Hauteur Sous Plafond
 - Soffite
 - Altimétrie int./ext. (seuil)



10 Rue de l'Hôtel de Ville
/ 5 Rue Sainte Barbe
44310 St-Philbert-de-Grand-Lieu



N° du lot	Niveau	Type
B301	R+3	T4

	Surf habitable	Surf utile
Entrée	8.53m ²	
WC	1.89m ²	
SDB	7.38m ²	9.36m ²
Cellier	6.78m ²	
Chambre 1	11.91m ²	15.25m ²
Chambre 2	10.33m ²	13.61m ²
Chambre 3	11.88m ²	16.63m ²
Séjour / Cuisine	37.75m ²	39.96m ²
Dressing	3.79m ²	7.22m ²
SdE	3.68m ²	5.55m ²

SURFACE HABITABLE 103.92m² Su 124.78m²

Terrasse 17.27m²



SCCV VILLA DEAS
137 Route de la Gare
44120 Vertou

PLAN DE VENTE
26-05-2021

NOTA : En fonction des nécessités techniques de la réalisation, des modifications sont susceptibles d'être apportées à ce plan. De manière générale la hauteur sous plafond dans les logements sauf indication contraire est de l'ordre de 2,50 mètres. Les surfaces et côtes indiquées sont approximatives ; les soffites, faux-plafonds, rampants, gaines, sont susceptibles d'évoluer en situation, en nombre et en dimensions. Les éléments d'équipements (meubles, électroménager, ...) ne sont placés qu'à titre indicatif.