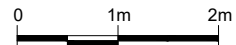


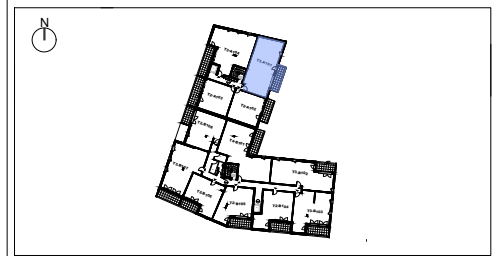
- Légende :**
- F : Fenêtre
 - PF : Porte-Fenêtre
 - AV : Allège Vitrée
 - BC : Baie Coulissante
 - Fixe : Chassis fixe
 - OB : Oscillo-battant
 - VRE : Volet Roulant Electrique
 - GC : Garde-Corps
 - HSP : Hauteur Sous Plafond
 - BEC : Ballon d'eau chaude
 - CH : Chaudière
 - Soffite
 - Hauteur de seuil



NOTA : Plan précom non vérifié par bureau de controle/fluide/structure. En fonction des nécessités techniques de la réalisation, des modifications sont susceptibles d'être apportées à ce plan qui ne revêt, avant d'être annexé à l'acte authentique de vente, qu'un caractère informatif. De manière générale la hauteur sous plafond dans les logements sauf indication contraire est de 2.50 m. Les surfaces indiquées sont approximatives, les soffites, faux-plafonds, rampants, gaines, sont susceptibles d'évoluer en situation, en nombre et en dimensions. La végétation n'est pas contractuelle. Les éléments de mobilier (meubles, plans de travail) ne sont placés qu'à titre indicatifs.

VILLA
CANOPÉE

32-38 Rue du 11 Nov 1918
11-15 Rue du 8 mai 1945
44120 Vertou



N° du lot	Niveau	Type
A101	R+1	T3

Entrée	2.35m ²
Cellier	2.04m ²
Séjour/Cuisine	28.05m ²
Dégagement	6.80m ²
WC	2.41m ²
SdE	4.74m ²
Chambre 1	12.57m ²
Chambre 2	9.87m ²

SURFACE HABITABLE	68.83 m²
--------------------------	----------------------------

Balcon	9.89m ²
--------	--------------------

Bâtitseur de bien-être

SCCV VILLA CANOPEE
137 Route de la Gare
44120 Vertou

PLAN DE PRECOM
23-03-2021