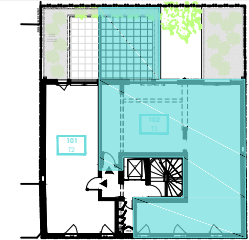


*Villa Côme*  
L'EXCEPTION NANTAISE

8 Rue Bertrand Geslin  
44000 Nantes



N° du lot	Niveau	Type
<b>102</b>	<b>R+1</b>	<b>T3</b>

Entrée+Salon+Séjour	31.54m <sup>2</sup>
Cuisine	12.64m <sup>2</sup>
Chambre 1	12.31m <sup>2</sup>
Chambre 2	11.52m <sup>2</sup>
SDE	6.05m <sup>2</sup>
WC	1.38m <sup>2</sup>
Dégagement	5.71m <sup>2</sup>

**SURFACE HABITABLE 81.15m<sup>2</sup>**

Terrasse 17.7m<sup>2</sup>

**SOGIMMO**   
Bâtitteur de bien-être

SCCV Villa Côme  
137 route de la Gare  
44120 VERTOU

PLAN DE VENTE  
05-02-2019

**NOTA** : En fonction des nécessités techniques de la réalisation, des modifications sont susceptibles d'être apportées à ce plan qui ne revêt, avant d'être annexé à l'acte authentique de vente, qu'un caractère informatif. Les surfaces indiquées sont approximatives, les soffites, faux-plafonds, rampants, gaines, sont susceptibles d'évoluer en situation, en nombre et en dimensions. La végétation n'est pas contractuelle. Les éléments de mobilier (meubles, plans de travail) ne sont placés qu'à titre indicatifs.