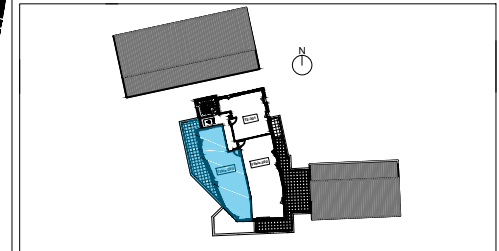


Les Terrasses
du Côtéau

44470-ZAC Centre Bourg



N° du lot	Niveau	Type
303	R+3	T3bis

Entrée	2.53m ²
Sejour+Cuisine	29.53m ²
Chambre 1	10.49m ²
Chambre 2	9.32m ²
SDE	5.81m ²
WC	1.24m ²
Dégagement	5.88m ²
Cellier	2.00m ²

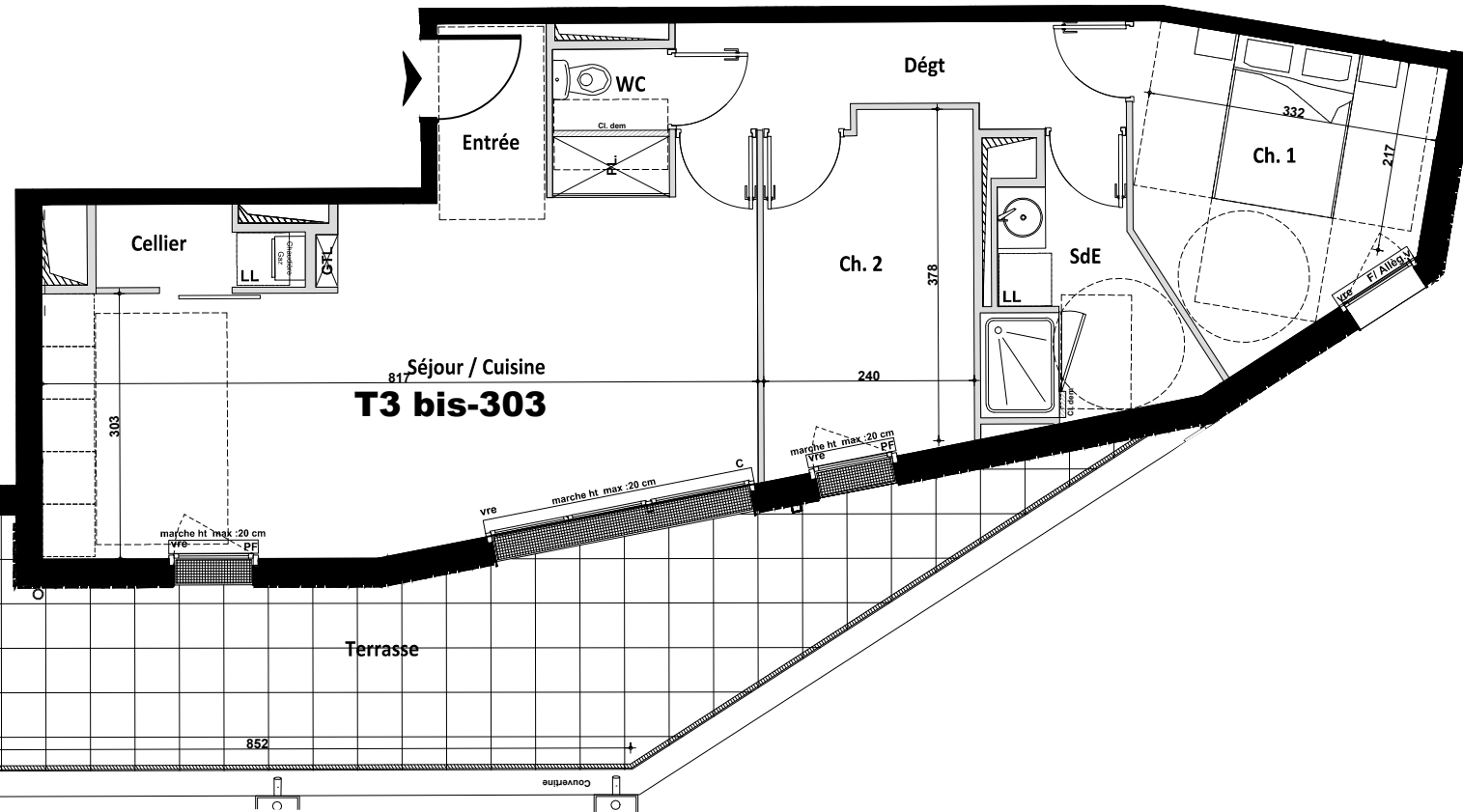
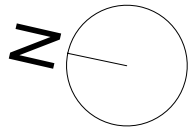
SURFACE HABITABLE **66.80m²**

Terrasse **28.38m²**

SOGIMMO 
Bâtitseur de bien-être

SCCV Les Terrasses du Côtéau
137 route de la Gare
44120 VERTOU

PLAN PRECOM
18-06-2018



0 1 2
Echelle

NOTA : Plan précom non vérifié par bureau de controle/fluide/structure. En fonction des nécessités techniques de la réalisation, des modifications sont susceptibles d'être apportées à ce plan qui ne revêt, avant d'être annexé à l'acte authentique de vente, qu'un caractère informatif. Les surfaces indiquées sont approximatives, les soffites, faux-plafonds, rampants, gaines, sont susceptibles d'évoluer en situation, en nombre et en dimensions. La végétation n'est pas contractuelle. Les éléments de mobilier (meubles, plans de travail) ne sont placés qu'à titre indicatifs.