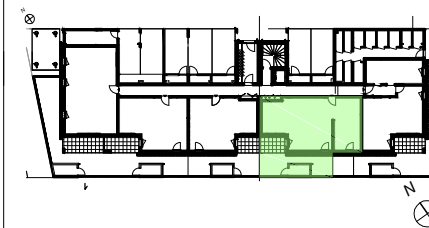


NOTA : .En fonction des nécessités techniques de la réalisation, des modifications sont susceptibles d'être apportées à ce plan qui ne revêt, avant d'être annexé à l'acte authentique de vente, qu'un caractère informatif. Les surfaces indiquées sont approximatives, les soffites, faux-plafonds, rampants, gaines, sont susceptibles d'évoluer en situation, en nombre et en dimensions. La végétation n'est pas contractuelle. Les éléments de mobilier (meubles, plans de travail) ne sont placés qu'à titre indicatifs.

Le
des
ARTIS

Rue du Perray , rue du Frêne
GRANDCHAMP DES FONTAINES



N° du lot	Niveau	Type
A002	RDC	T3

Entrée	6.06m ²
Sejour+Cuisine	25.57m ²
Chambre 1	12.25m ²
Chambre 2	10.16m ²
SDE	5.07m ²
WC	1.95m ²
Cellier	2.88m ²

SURFACE HABITABLE 63.94m²

Local vélo	3.27m ²
Jardin	27.12m ²
Terrasse	6.20m ²

SOGIMMO 
Bâtitseur de bien-être

SCCV GRANDCHAMP VILLAGE
137 route de la Gare
44120 VERTOU

PLAN DE VENTE
23-11-2017