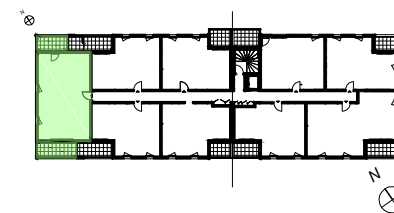


**NOTA** : .En fonction des nécessités techniques de la réalisation, des modifications sont susceptibles d'être apportées à ce plan qui ne revêt, avant d'être annexé à l'acte authentique de vente, qu'un caractère informatif. Les surfaces indiquées sont approximatives, les soffites, faux-plafonds, rampants, gaines, sont susceptibles d'évoluer en situation, en nombre et en dimensions. La végétation n'est pas contractuelle. Les éléments de mobilier (meubles, plans de travail) ne sont placés qu'à titre indicatifs.

Le  
des  
ARTIS

Rue du Perray , rue du Frêne  
GRANDCHAMP DES FONTAINES



N° du lot	Niveau	Type
<b>A107</b>	<b>R+1</b>	<b>T3</b>

Sejour+Cuisine	30.19m <sup>2</sup>
Chambre 1	12.15m <sup>2</sup>
Chambre 2	10.31m <sup>2</sup>
SDE	4.98m <sup>2</sup>
WC	2.09m <sup>2</sup>
Dégagement	2.62m <sup>2</sup>

SURFACE HABITABLE **62.34m<sup>2</sup>**

Loggia 1	6.15m <sup>2</sup>
Loggia 2	8.18m <sup>2</sup>

**SOGIMMO**   
Bâtitseur de bien-être

SCCV GRANDCHAMP VILLAGE  
137 route de la Gare  
44120 VERTOU

PLAN DE VENTE  
23-11-2017