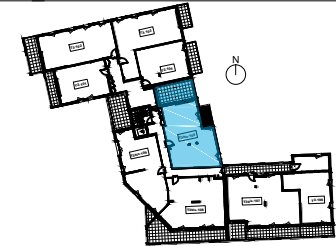


Les Terrasses  
du Côteau

44470-ZAC Centre Bourg



N° du lot	Niveau	Type
105	R+1	T3bis

Entrée+Placard	5.89m <sup>2</sup>
Sejour+Cuisine	26.81m <sup>2</sup>
Chambre 1	13.54m <sup>2</sup>
Chambre 2	10.68m <sup>2</sup>
SDE	6.26m <sup>2</sup>
WC	1.86m <sup>2</sup>
Dégagement	3.54m <sup>2</sup>
Cellier	2.83m <sup>2</sup>

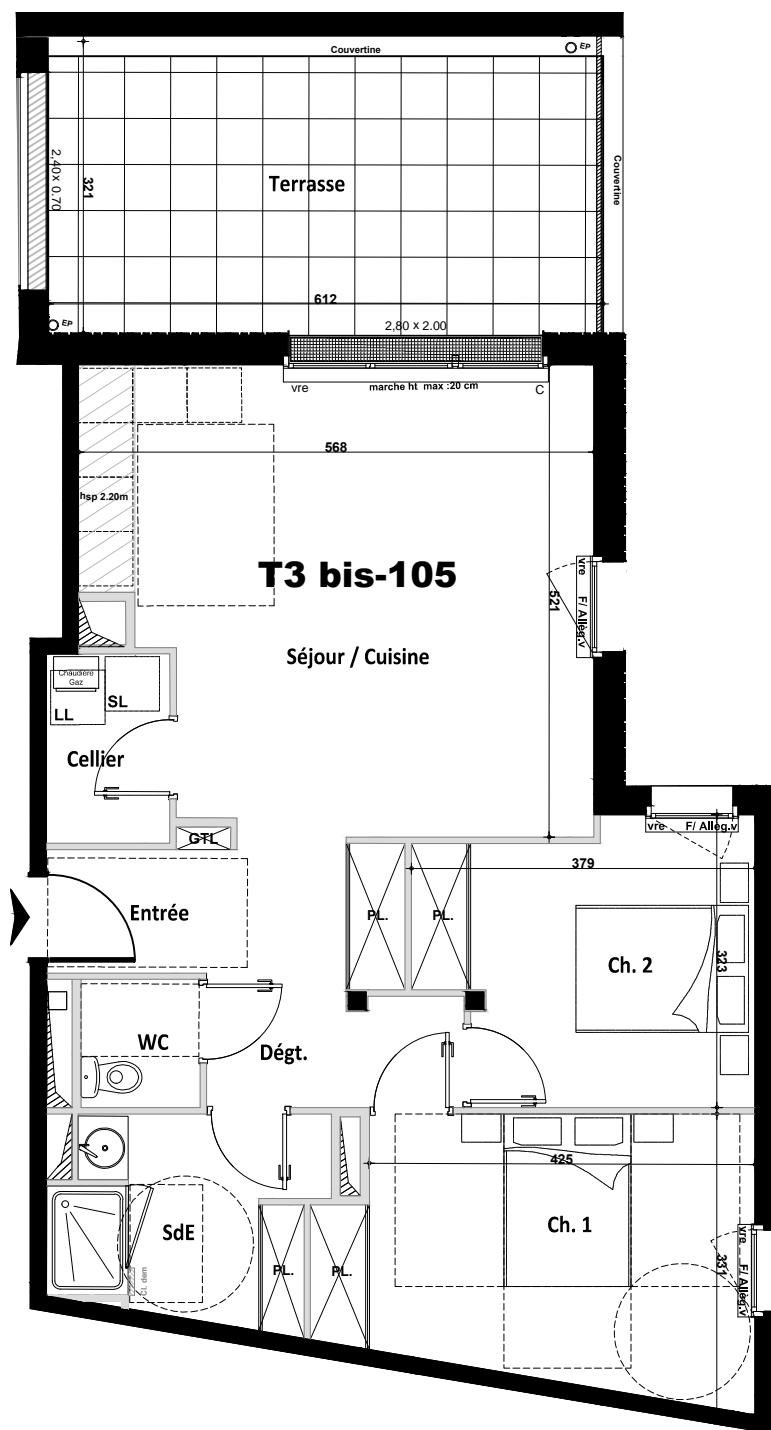
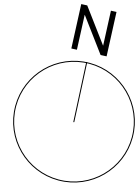
SURFACE HABITABLE 71.41m<sup>2</sup>

Terrasse 18.70m<sup>2</sup>

**SOGIMMO**   
Bâtitseur de bien-être

SCCV Les Terrasses du Côteau  
137 route de la Gare  
44120 VERTOU

PLAN PRECOM  
18-06-2018



0 1 2  
Echelle

**NOTA** : Plan précom non vérifié par bureau de controle/fluide/structure. En fonction des nécessités techniques de la réalisation, des modifications sont susceptibles d'être apportées à ce plan qui ne revêt, avant d'être annexé à l'acte authentique de vente, qu'un caractère informatif. Les surfaces indiquées sont approximatives, les soffites, faux-plafonds, rampants, gaines, sont susceptibles d'évoluer en situation, en nombre et en dimensions. La végétation n'est pas contractuelle. Les éléments de mobilier (meubles, plans de travail) ne sont placés qu'à titre indicatifs.