

## MAITRISE D'OUVRAGE

SOGIMMO  
SNC SAINT EXUPÉRY

137 route de la Gare  
44120 VERTOU  
Tél: 02 28 01 38 38

Département de Loire-Atlantique  
Commune de Vigneux de Bretagne

Rue du Petit Prince

## ARCHITECTE CONSEIL

DG2A - DAVID GAROT  
ARCHITECTE DPLG

10 rue Gaëtan Rondeau Bât A  
44200 NANTES  
contact@dg2a.archi

# "Le Saint Exupéry"

Permis d'aménager

PA n° 044 217 18 E 3002 délivré par arrêté municipal le 22.05.2018

LOT n°  
2

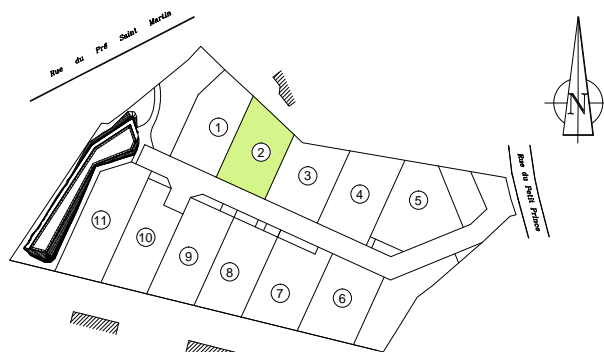
Adresse:  
Cadastre: Section AV n° 177p  
Surface Arpentée: 285 m<sup>2</sup>  
Surface de Plancher: 200 m<sup>2</sup>  
Surface végétalisée perméable: 132 m<sup>2</sup>

Servitude particulière: OUI  NON

Réalisée le 07.06.2018  
Mis à jour après travaux le :

## PLANS DE SITUATION

Sans échelle



# PLAN DE VENTE PROVISOIRE



Thierry GAUTIER  
Géomètre Expert DPLG

37, Rue Bobby Sands  
44813 SAINT HERBLAIN

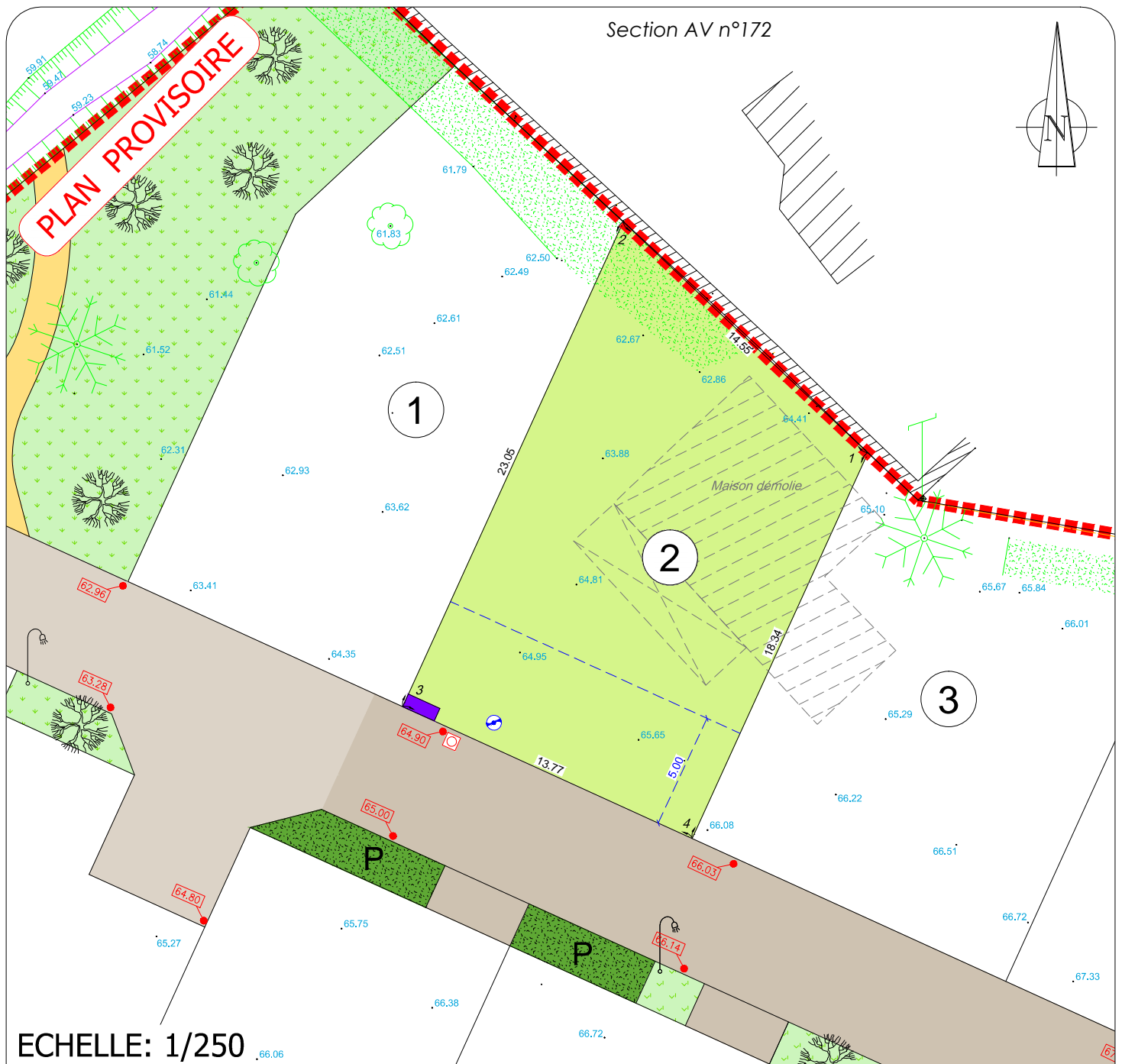
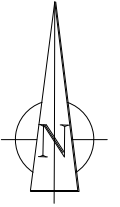
SAINT HERBLAIN  
37 rue Bobby Sands  
44813 Saint-Herblain  
Cedex 5  
Tél. 02.40.86.09.73  
Fax 02.40.86.09.70

Tél : 02.40.86.09.73  
Fax : 02.40.86.09.70

saint-herblain@bcg-geometre-expert.fr

No	Coord X	Coord Y
1	1342033.76	6246885.16
2	1342023.18	6246895.16
3	1342013.63	6246874.18
4	1342026.16	6246868.47

Section AV n°172



ECHELLE: 1/250

**LEGENDE**

- |                         |   |  |  |
|-------------------------|---|--|--|
|                         | Périmètre du Lotissement                      |  | Voirie   |
|                         | Cotes terrain naturel - AVANT TRAVAUX         |  | Parking  |
|                         | Lot   |  | Cote périmétrique des lots   |
|                         | Espace vert                                   |  | Candélabre (position indicative)                                       |
|                         | Chemin  |  | Borne OGE  |
| <b>Légende travaux:</b> |   |  | Coffrets de branchement AEP, Télécom, élec., Gaz (Position indicative) |
|                         | Cote projet voirie                            |  | Cotation Zone constructible - Recul voirie                             |
|                         | Tabouret eaux pluviales (Position indicative) |  | Arbre à planter par l'aménageur (Position indicative)                  |
|                         | Tabouret eaux usées (Position indicative)     |  |  |

**EXPERTS**  
**COMPTES**  
**BARBERY CATTANEO GAUTIER**  
 SAINT HERBLAIN  
 37 rue Bobby Sands  
 44813 Saint Herblain  
 Cedex  
 Tél. 02 40 86 09 73  
 Fax 02 40 86 09 70

**NOTA:**

- Les emplacements des coffrets, branchements et attentes sont donnés à titre indicatif.  
 - L'aménageur se réserve le droit de modifier ces emplacements pour toute raison d'ordre technique.

- L'aménageur se réserve le droit pour toutes raisons d'ordre technique d'implanter les coffrets ERDF 400A sur les lots  
 - Les contraintes d'urbanisme sont développées dans le règlement du lotissement et le cahier des prescriptions