

MAITRISE D'OUVRAGE

SOGIMMO
SNC SAINT EXUPÉRY

137 route de la Gare
44120 VERTOOU
Tél: 02 28 01 38 38

Département de Loire-Atlantique
Commune de Vigneux de Bretagne

Rue du Petit Prince

ARCHITECTE CONSEIL

DG2A - DAVID GAROT
ARCHITECTE DPLG

10 rue Gaëtan Rondeau Bât A
44200 NANTES
contact@dg2a.archi

"Le Saint Exupéry"

Permis d'aménager

PA n° 044 217 18 E 3002 délivré par arrêté municipal le 22.05.2018

LOT n°
4

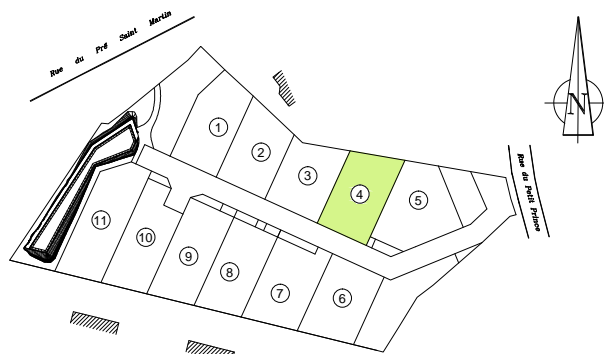
Adresse:
Cadastre: Section AV n° 177p
Surface Arpentée: 311 m²
Surface de Plancher: 200 m²
Surface végétalisée perméable: 142 m²

Servitude particulière: OUI NON

Réalisée le 07.06.2018
Mis à jour après travaux le :

PLANS DE SITUATION

Sans échelle



PLAN DE VENTE PROVISOIRE



Thierry GAUTIER
Géomètre Expert DPLG

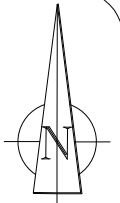
37, Rue Bobby Sands
44813 SAINT HERBLAIN

SANT HERBLAIN
37 rue Bobby Sands
44813 Saint Herblain
Cedex

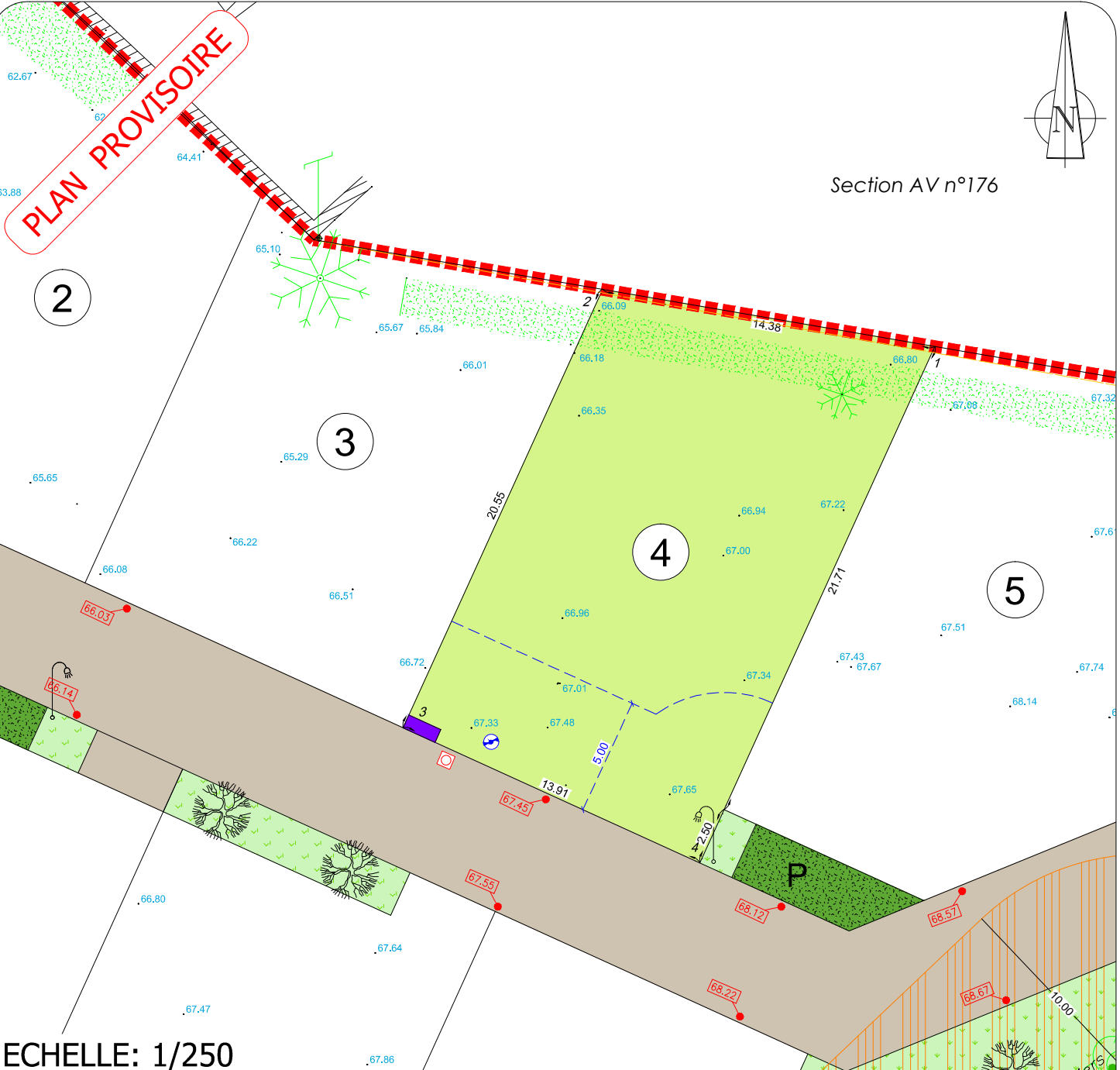
Tél : 02.40.86.09.73
Fax : 02.40.86.09.70

saint-herblain@bcg-geometre-expert.fr

| No | Coord X | Coord Y |
|----|------------|------------|
| 1 | 1342062.43 | 6246878.56 |
| 2 | 1342048.25 | 6246881 |
| 3 | 1342039.74 | 6246862.29 |
| 4 | 1342052.4 | 6246856.53 |



Section AV n°176



ECHELLE: 1/250

LEGENDE

- Périimètre du Lotissement
- Cotes terrain naturel - AVANT TRAVAUX
- Lot
- Espace vert
- Chemin
- Voirie
- Parking
- Cote périmétrique des lots
- Candélabre (position indicative)
- Borne OGE
- Coffrets de branchement AEP, Télécom, élec., Gaz (Position indicative)
- Cotation Zone constructible - Recul voirie
- Arbre à planter par l'aménageur (Position indicative)
- Cote projet voirie
- Tabouret eaux pluviales (Position indicative)
- Tabouret eaux usées (Position indicative)

EXPERTS
BARBERY CATTANEO GAUTIER

SAINT HERBLAIN
 37 rue Bobby Sands
 44813 Saint Herblain
 Cedex
 Tél: 02 40 86 09 73
 Fax: 02 40 86 09 70

NOTA:

- Les emplacements des coffrets, branchements et attentes sont donnés à titre indicatif.
- L'aménageur se réserve le droit de modifier ces emplacements pour toute raison d'ordre technique.
- L'aménageur se réserve le droit pour toutes raisons d'ordre technique d'implanter les coffrets ERDF 400A sur les lots
- Les contraintes d'urbanisme sont développées dans le règlement du lotissement et le cahier des prescriptions