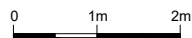


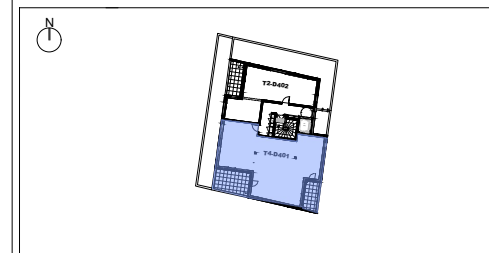
**Légende :**

- F : Fenêtre
- PF : Porte-Fenêtre
- AV : Allège Vitrée
- BC : Baie Couissante
- Fixe : Chassis fixe
- OB : Oscillo-battant
- VRE : Volet Roulant Electrique
- GC : Garde-Corps
- HSP : Hauteur Sous Plafond
- BEC : Ballon d'eau chaude
- CH : Chaudière
- ▨ Soffite
- 0.00 Hauteur de seuil



**NOTA :** Plan précom non vérifié par bureau de controle/fluide/structure. En fonction des nécessités techniques de la réalisation, des modifications sont susceptibles d'être apportées à ce plan qui ne revêt, avant d'être annexé à l'acte authentique de vente, qu'un caractère informatif. De manière générale la hauteur sous plafond dans les logements sauf indication contraire est de 2.50 m. Les surfaces indiquées sont approximatives, les soffites, faux-plafonds, rampants, gaines, sont susceptibles d'évoluer en situation, en nombre et en dimensions. La végétation n'est pas contractuelle. Les éléments de mobilier (meubles, plans de travail) ne sont placés qu'à titre indicatifs.

32-38 Rue du 11 Nov 1918  
11-15 Rue du 8 mai 1945  
44120 Vertou



N° du lot	Niveau	Type
D401	R+4	T4

Entrée	2.71m <sup>2</sup>
Séjour	25.87m <sup>2</sup>
Cuisine	7.55m <sup>2</sup>
Cellier	2.85m <sup>2</sup>
Dégt	5.50m <sup>2</sup>
SdE 1	3.23m <sup>2</sup>
WC	2.20m <sup>2</sup>
SdE 2	5.32m <sup>2</sup>
Chambre 1	13.88m <sup>2</sup>
Chambre 2	11.61m <sup>2</sup>
Chambre 3	11.56m <sup>2</sup>

<b>SURFACE HABITABLE</b>	<b>92.28 m<sup>2</sup></b>
Loggia	6.79m <sup>2</sup>
Terrasse	12.90m <sup>2</sup>

**Bâtitseur de bien-être**

**SCCV VILLA CANOPEE**  
137 Route de la Gare  
44120 Vertou

**PLAN DE PRECOM**  
23-03-2021