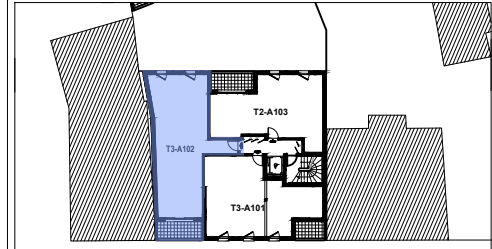


**Légende :**

- F : Fenêtre
- PF : Porte-Fenêtre
- OF : Ouvrant à la Française
- BC : Baie Couissante
- Fixe : Chassis fixe
- OB : Oscillo-battant
- VRE : Volet Roulant Electrique
- GC : Garde-Corps
- HSP : Hauteur Sous Plafond
- Soffite
- Altimétrie int./ext. (seuil)



10 Rue de l'Hôtel de Ville  
/ 5 Rue Sainte Barbe  
44310 St-Philbert-de-Grand-Lieu



N° du lot	Niveau	Type
A102	R+1	T3

Entrée	7.13m <sup>2</sup>
WC	1.94m <sup>2</sup>
SdE	4.33m <sup>2</sup>
Cellier	1.39m <sup>2</sup>
Dégagement	3.50m <sup>2</sup>
Chambre 1	12.97m <sup>2</sup>
Chambre 2	10.56m <sup>2</sup>
Séjour / Cuisine	23.36m <sup>2</sup>

SURFACE HABITABLE	65.18m <sup>2</sup>
-------------------	---------------------

Terrasse	7.09m <sup>2</sup>
----------	--------------------



SCCV VILLA DEAS  
137 Route de la Gare  
44120 Vertou

PLAN DE VENTE  
26-05-2021

**NOTA :** En fonction des nécessités techniques de la réalisation, des modifications sont susceptibles d'être apportées à ce plan. De manière générale la hauteur sous plafond dans les logements sauf indication contraire est de l'ordre de 2,50 mètres. Les surfaces et côtes indiquées sont approximatives ; les soffites, faux-plafonds, rampants, gaines, sont susceptibles d'évoluer en situation, en nombre et en dimensions. Les éléments d'équipements (meubles, électroménager, ...) ne sont placés qu'à titre indicatif.