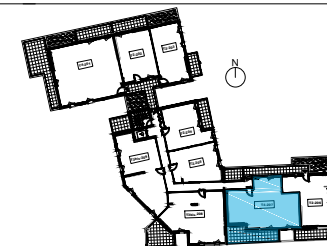


**NOTA** : Plan précom non vérifié par bureau de controle/fluide/structure. En fonction des nécessités techniques de la réalisation, des modifications sont susceptibles d'être apportées à ce plan qui ne revêt, avant d'être annexé à l'acte authentique de vente, qu'un caractère informatif. Les surfaces indiquées sont approximatives, les soffites, faux-plafonds, rampants, gaines, sont susceptibles d'évoluer en situation, en nombre et en dimensions. La végétation n'est pas contractuelle. Les éléments de mobilier (meubles, plans de travail) ne sont placés qu'à titre indicatifs.

Les Terrasses  
du Côteau

44470-ZAC Centre Bourg



N° du lot	Niveau	Type
207	R+2	T4

Entrée + Rangement	4.32m <sup>2</sup>
Sejour+Cuisine	25.89m <sup>2</sup>
Chambre 1	11.52m <sup>2</sup>
Chambre 2	11.85m <sup>2</sup>
Chambre 3	9.10m <sup>2</sup>
SDE	4.55m <sup>2</sup>
WC	1.91m <sup>2</sup>
Dégagement	4.03m <sup>2</sup>
Cellier	2.05m <sup>2</sup>

SURFACE HABITABLE 75.22m<sup>2</sup>

Balcon 18.19m<sup>2</sup>

**SOGIMMO**   
Bâtitseur de bien-être

SCCV Les Terrasses du Côteau  
137 route de la Gare  
44120 VERTOU

PLAN PRECOM  
18-06-2018