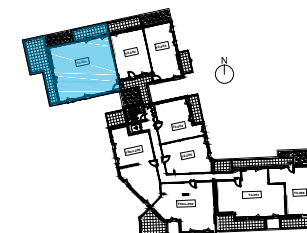


Les Terrasses
du Côteau

44470-ZAC Centre Bourg



N° du lot	Niveau	Type
201	R+2	T4

Entrée + Rangement	5.20m ²
Sejour+Cuisine	37.77m ²
Chambre 1	11.83m ²
Chambre 2	11.24m ²
Chambre 3	9.79m ²
SDE 1	4.36m ²
SDE2	2.30m ²
WC	1.85m ²
Dégagement	9.64m ²
Cellier	3.43m ²

SURFACE HABITABLE 97.41m²

Terrasse 1	28.94m ²
Terrasse 2	10.86m ²

SOGIMMO 
Bâtitseur de bien-être

SCCV Les Terrasses du Côteau
137 route de la Gare
44120 VERTOU

PLAN PRECOM
18-06-2018

NOTA : Plan précom non vérifié par bureau de controle/fluide/structure. En fonction des nécessités techniques de la réalisation, des modifications sont susceptibles d'être apportées à ce plan qui ne revêt, avant d'être annexé à l'acte authentique de vente, qu'un caractère informatif. Les surfaces indiquées sont approximatives, les soffites, faux-plafonds, rampants, gaines, sont susceptibles d'évoluer en situation, en nombre et en dimensions. La végétation n'est pas contractuelle. Les éléments de mobilier (meubles, plans de travail) ne sont placés qu'à titre indicatifs.