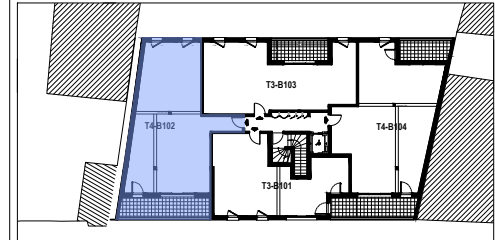
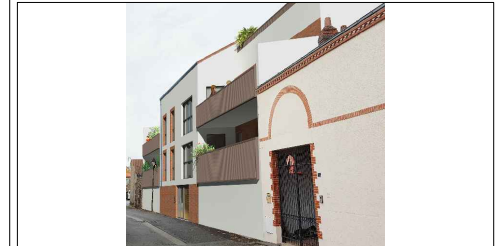


- Légende :**
- F : Fenêtre
 - PF : Porte-Fenêtre
 - OF : Ouvrant à la Française
 - BC : Baie Couissante
 - Fixe : Chassis fixe
 - OB : Oscillo-battant
 - VRE : Volet Roulant Electrique
 - GC : Garde-Corps
 - HSP : Hauteur Sous Plafond
 - Soffite
 - Altimétrie int./ext. (seuil)



10 Rue de l'Hôtel de Ville
/ 5 Rue Sainte Barbe
44310 St-Philbert-de-Grand-Lieu



N° du lot	Niveau	Type
B102	R+1	T4

Entrée	6.93m ²
Séjour / Cuisine	25.78m ²
Cellier	2.31m ²
SDB	5.19m ²
Dégagement	4.59m ²
SDE	2.55m ²
WC	1.50m ²
Chambre 1	11.71m ²
Chambre 2	9.75m ²
Chambre 3	12.32m ²

SURFACE HABITABLE **82.63m²**

Terrasse **15.69m²**



SCCV VILLA DEAS
137 Route de la Gare
44120 Vertou

PLAN DE VENTE
26-05-2021

NOTA : En fonction des nécessités techniques de la réalisation, des modifications sont susceptibles d'être apportées à ce plan. De manière générale la hauteur sous plafond dans les logements sauf indication contraire est de l'ordre de 2,50 mètres. Les surfaces et côtes indiquées sont approximatives ; les soffites, faux-plafonds, rampants, gaines, sont susceptibles d'évoluer en situation, en nombre et en dimensions. Les éléments d'équipements (meubles, électroménager, ...) ne sont placés qu'à titre indicatif.