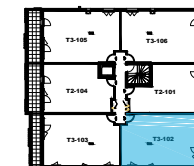


**NOTA :** Plan précom non vérifié par bureau de controle/fluide/structure. En fonction des nécessités techniques de la réalisation, des modifications sont susceptibles d'être apportées à ce plan, qui ne revêt, avant d'être annexé à l'acte authentique de vente, qu'un caractère informatif. Les surfaces, côtes, présences de soffites, faux-plafonds, plafonds rampants, gaines, différences de niveau entre intérieur et extérieur, sont susceptibles d'évoluer en situation, en nombre et en dimension. La végétation n'est pas contractuelle. Les éléments de mobilier (meubles, électroménager) ne sont placés qu'à titre indicatif.



100 Route de la Gare  
44120 Vertou



N° du lot	Niveau	Type
<b>A102</b>	<b>R+1</b>	<b>T3</b>

Entrée	4.11m <sup>2</sup>
WC	2.34m <sup>2</sup>
Cellier	1.26m <sup>2</sup>
Séjour+Cuisine	24.95m <sup>2</sup>
Chambre 1	12.33m <sup>2</sup>
Chambre 2	10.67m <sup>2</sup>
Dégagement	3.89m <sup>2</sup>
SDE	4.14m <sup>2</sup>

**SURFACE HABITABLE 63.69 m<sup>2</sup>**

Balcon 12.18m<sup>2</sup>



**SCCV LE VOGUE**  
137 Route de la Gare  
44120 Vertou

Plan de Précom indice 2  
**29-01-2020**