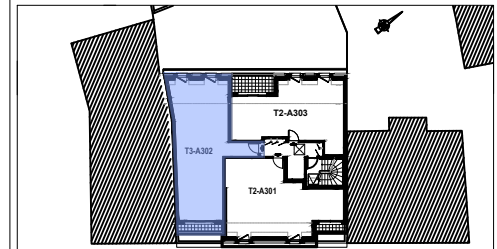


- Légende :**
- F : Fenêtre
 - PF : Porte-Fenêtre
 - OF : Ouvrant à la Française
 - BC : Baie Couissante
 - Fixe : Chassis fixe
 - OB : Oscillo-battant
 - VRE : Volet Roulant Electrique
 - GC : Garde-Corps
 - HSP : Hauteur Sous Plafond
 - Soffite
 - Altimétrie int./ext. (seuil)

NOTA : En fonction des nécessités techniques de la réalisation, des modifications sont susceptibles d'être apportées à ce plan. De manière générale la hauteur sous plafond dans les logements sauf indication contraire est de l'ordre de 2,50 mètres. Les surfaces et côtes indiquées sont approximatives ; les soffites, faux-plafonds, rampants, gaines, sont susceptibles d'évoluer en situation, en nombre et en dimensions. Les éléments d'équipements (meubles, électroménager, ...) ne sont placés qu'à titre indicatif.



10 Rue de l'Hôtel de Ville
/ 5 Rue Sainte Barbe
44310 St-Philbert-de-Grand-Lieu



N° du lot	Niveau	Type
A302	R+3	T3

	Surf habitable	Surf utile
Entrée	6.14m ²	
WC	1.94m ²	
SdE	4.33m ²	
Cellier	1.33m ²	
Dégagement	4.59m ²	
Chambre 1	12.05m ²	12.87m ²
Chambre 2	9.56m ²	9.96m ²
Séjour / Cuisine	23.25m ²	
SURFACE HABITABLE	63.19m²	Su 64.41m²

Balcon	3.48m ²
--------	--------------------

SOGIMMO

Bâtitteur de bien-être

SCCV VILLA DEAS

137 Route de la Gare
44120 Vertou

PLAN DE VENTE
26-05-2021