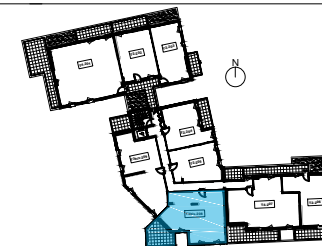


Les Terrasses  
du Côteau

44470-ZAC Centre Bourg



N° du lot	Niveau	Type
<b>208</b>	<b>R+2</b>	<b>T3bis</b>

Entrée+Rgt/dégagement	8.58m <sup>2</sup>
Sejour+Cuisine	29.67m <sup>2</sup>
Chambre 1	12.35m <sup>2</sup>
Chambre 2	11.02m <sup>2</sup>
SDE	5.42m <sup>2</sup>
WC	2.07m <sup>2</sup>
Cellier	1.37m <sup>2</sup>

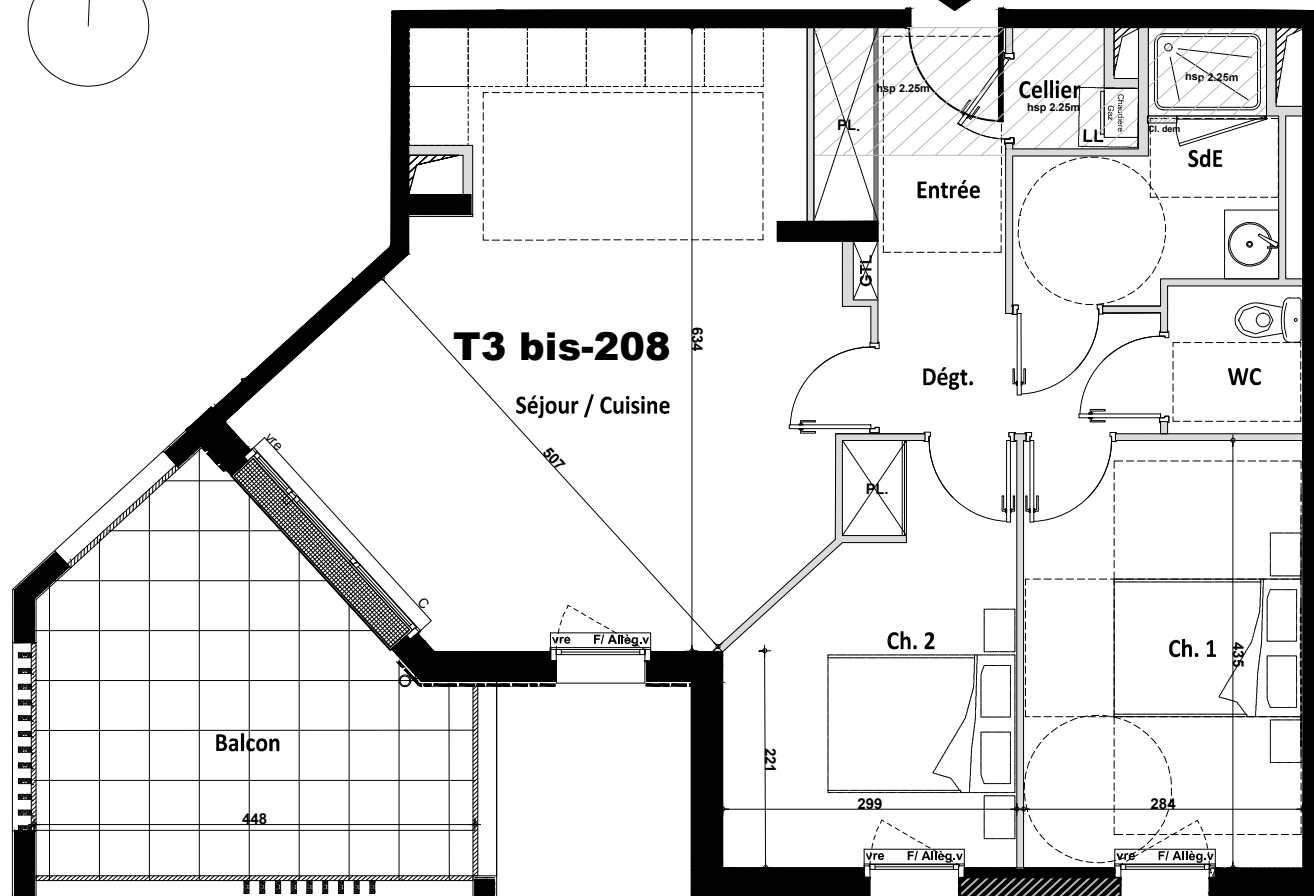
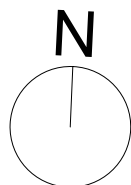
SURFACE HABITABLE **70.48m<sup>2</sup>**

Balcon 14.03m<sup>2</sup>

**SOGIMMO**   
Bâtisseur de bien-être

SCCV Les Terrasses du Côteau  
137 route de la Gare  
44120 VERTOU

PLAN PRECOM  
18-06-2018



0 1 2  
Echelle

**NOTA** : Plan précom non vérifié par bureau de controle/fluide/structure. En fonction des nécessités techniques de la réalisation, des modifications sont susceptibles d'être apportées à ce plan qui ne revêt, avant d'être annexé à l'acte authentique de vente, qu'un caractère informatif. Les surfaces indiquées sont approximatives, les soffites, faux-plafonds, rampants, gaines, sont susceptibles d'évoluer en situation, en nombre et en dimensions. La végétation n'est pas contractuelle. Les éléments de mobilier (meubles, plans de travail) ne sont placés qu'à titre indicatifs.